

DIFFERENTS RÔLES ?



- Les usagers du composteur partagé:

Les personnes qui déposent leurs biodéchets et participent à la vie du composteur.



- Les référents de site*:

Les habitants volontaires formés par Compostri. Ils sont en lien direct avec les maîtres composteurs de l'association.



- Les maîtres composteurs*:

Les salariés et salariées de Compostri en charge du suivi des sites de compostage partagé (réparations, visite sur site, etc.).

*conforme au référentiel ADEME

QUAND LE BAC D'APPORT EST PLEIN ?

Le collectif d'habitants organise un **retournement**: le contenu du bac d'apport est **transféré vers le bac de maturation**. Ainsi la matière continue de se décomposer.

Pom-e, une plateforme numérique pour **faciliter la gestion** d'un site de compostage. (gestion des calendriers de permanences, emailing entre utilisateurs, etc.)
<https://pom-e.compostri.fr/>

QUE FAIRE DU COMPOST MÛR ?



Le compost est à disposition de **tous les habitants qui compostent sur le site de compostage**. Il est utilisable comme amendement à partir de 6 mois. Utilisé tamisé, il peut être mélangé (1/3 de compost - 2/3 de terre) pour le rempotage des plantes d'appartement, des jardinières, au pied des arbustes ou des haies.

www.compostri.fr

09.82.45.22.21



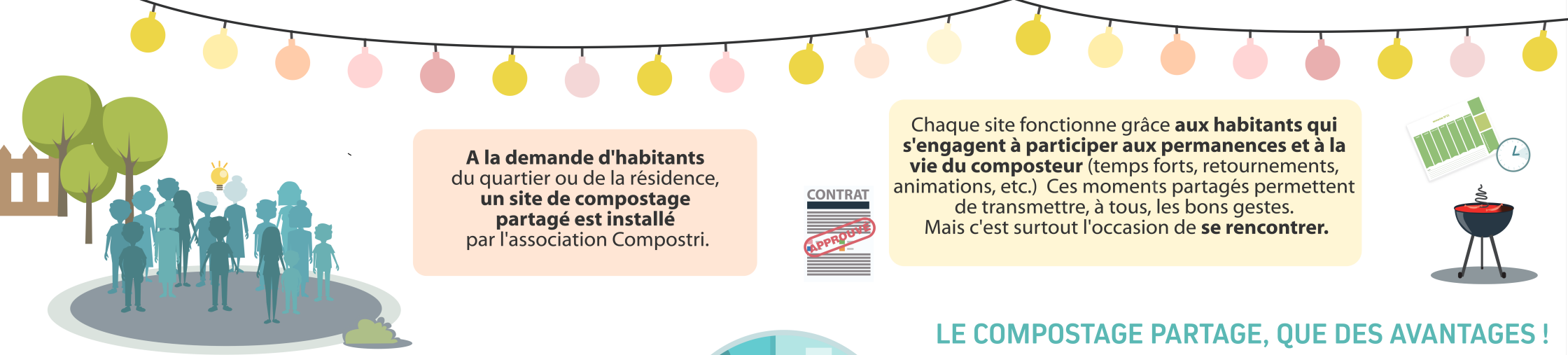
Site de Compostage Partagé

LE PETIT GUIDE

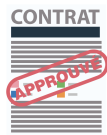


compostri

le geste qui rassemble



A la demande d'habitants du quartier ou de la résidence, **un site de compostage partagé est installé** par l'association Compostri.

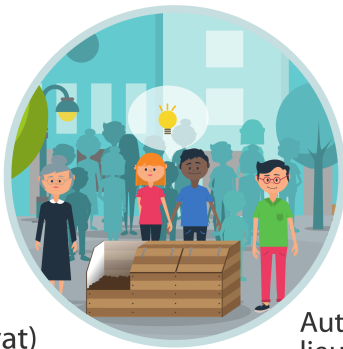


Chaque site fonctionne grâce **aux habitants qui s'engagent à participer aux permanences et à la vie du composteur** (temps forts, retournements, animations, etc.) Ces moments partagés permettent de transmettre, à tous, les bons gestes. Mais c'est surtout l'occasion de **se rencontrer**.



COMMENT COMPOSTER ?

- 1** Chez vous, coupez vos biodéchets **en petits morceaux**.
- 2** Sur place, **brassez et déposez** vos biodéchets dans le bac d'apport. **Brassez** de nouveau.
- 3** **Ajoutez de la matière sèche**. (1/3 de broyat)
- 4** **Brassez une dernière fois** la partie supérieure à l'aide du croc et recouvrir de **broyat**.



LE COMPOSTAGE PARTAGE, QUE DES AVANTAGES !

Les biodéchets sont vos déchets de cuisine : épiluchures de légumes et autres restes alimentaires. Le processus naturel de décomposition fournit une matière riche qui **nourrit le sol**.

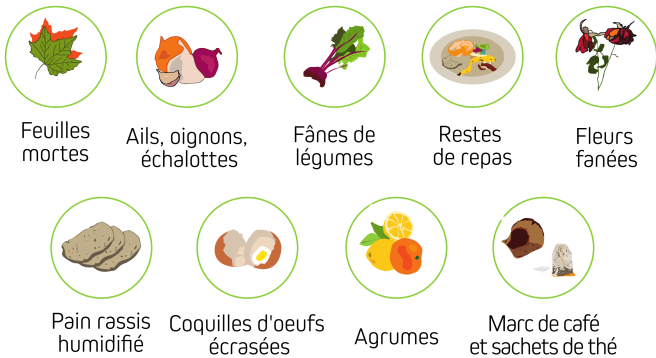
Autour du composteur se créent de vrais lieux d'échanges entre voisins. C'est un projet commun où se **partagent des activités et des moments conviviaux**.

30 % de biodéchets présents dans nos poubelles pourrait être valorisé grâce au compostage

QUE PEUT ON METTRE DANS LE COMPOSTEUR PARTAGE ?

** Les produits dits "compostables" et/ou "biosourcés" le sont dans un environnement spécifique et des conditions précises réunis dans le compostage industriel.*

Acceptés



Refusés



Cas particuliers

En fonction des règles collectives du site de compostage partagé

